

Gäller privatpersoner och bostadsrättsföreningar

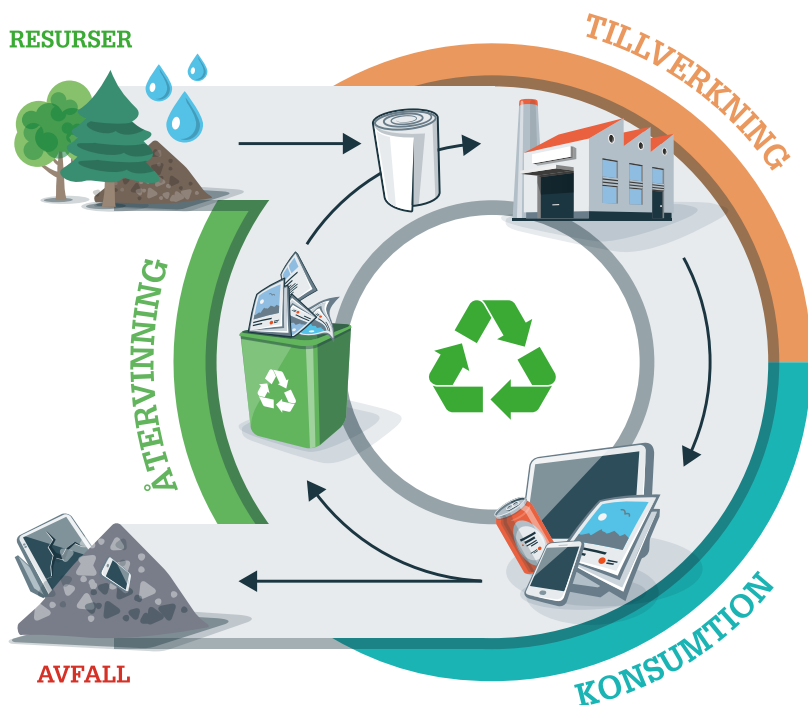
SORTERINGSGUIDEN

Källsorterarens ABC

OHLSSONS



Sortera för framtiden



Det mesta går att återvinna och vi på Ohlssons samlar in många olika avfallsfraktioner. Med intelligent och effektiv hantering kan stora delar av avfallet sorteras och återgå till det eviga kretsloppet och nyskapandet av produkter - både idag och i framtiden.

Avfallssortering med högt ställda krav

Avfallssortering och återvinning är hårt reglerat vilket i sin tur ställer hårda krav på vår hantering i alla led. Genom att förenkla och erbjuda olika behållare/kärl för sortering i olika fraktioner underlättar vi även för oss själva. Sista instans före slutlig återvinning är vår moderna sorteringsanläggning i Landskrona.

Egen modern sorteringsanläggning

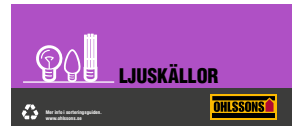
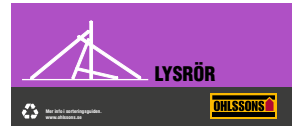
Här sorteras allt sorterbart avfall som kommer från industri och fastigheter upp i olika fraktioner och finsortering av well, plaster, tidningar, pappers- och plastförpackningar, färgat och ofärgat glas samt metallförpackningar. Efter sortering går det vidare till tillverkningsindustrin och olika energiåtervinningsanläggningar.

Ohlssons sorteringsguide

I sorteringsguiden finns de vanligaste materialen som kan uppkomma i ett hem. Här hittar du exempel både på vad som ska och inte ska sorteras i ett visst kärl. Sorteringsguiden är framtagen för att användas i privata hushåll och bostadsrättsföreningar.

Symbolmärkning i miljörummen

Våra kärl är märkta med symbolerna som finns här nedan. Dessa hjälper dig att återvinna korrekt.



3 tips inför sorteringen

1. Töm och skölj ur förpackningarna

Alla förpackningar som återvinns ska lämnas tomma och ursköljda. Det minskar risken för lukt, gör att hanteringen blir fräschare och skapar en bättre arbetsmiljö för renhållningsarbetarna.

2. Platta till förpackningarna

När förpackningarna plattas till får det plats fler förpackningar i kärlet vilket innebär färre transporter. Det är toppen för miljön eftersom det leder till minskade utsläpp.

3. Osäker? Kontrollera en extra gång!

Leta upp materialet som du är osäker på i vår sorteringsguide och i Källsorterarens ABC på sidan 15.

OFÄRGADE GLASFÖRPACKNINGAR



**Burkar och flaskor
av ofärgat glas**



**Färgat glas
Glödlampor
Porslin
Dricksglas
Fönsterglas
Speglar
Stengods**

Tänk på!

Glasförpackningarna ska vara tomma, ursköljda och torra när de sorteras.

Vad händer sen?

De ofärgade glasförpackningarna du lämnar blir råvara för nytt glas och sparar energi.

Är du osäker på hur du ska sortera ditt avfall?

Titta i Källsorterarens ABC, sid. 15

FÄRGADE GLASFÖRPACKNINGAR



**Burkar och flaskor
av färgat glas**



**Ofärgat glas
Glödlampor
Porslin
Dricksglas
Fönsterglas
Speglar
Stengods**

Tänk på!

Glasförpackningarna ska vara tomma, ursköljda och torra när de sorteras.

Vad händer sen?

De färgade glasförpackningarna du lämnar blir råvara för nytt glas och sparar energi.

Är du osäker på hur du ska sortera ditt avfall?

Titta i Källsorterarens ABC, sid. 15

METALLFÖRPACKNINGAR



Konservburkar
Aluminiumburkar
Kapsyler
Rena färgburkar
Tuber



Köksredskap
Stekpannor
Grytor
Färgburkar med rester
Järnrör
Redskap

Tänk på!

Metallförpackningarna ska vara tomma, ursköljda och torra när de sorteras.

Vad händer sen?

Metallförpackningarna du lämnar återvinns till nya produkter och sparar energi.

Är du osäker på hur du ska sortera ditt avfall?

Titta i Källsorterarens ABC, sid. 15

PAPPERSFÖRPACKNINGAR



Papperskassar
Kartong
Well

**Plastbelagt papper (t ex. mjölk-
förpackning)**



Alla slags tidningar
Reklamtryck
Brevpapper

Tänk på!

Vik ihop förpackningarna och lägg gärna flera i varandra för att spara plats.

Vad händer sen?

Pappersförpackningarna återvinns och skapar nya produkter.

Är du osäker på hur du ska sortera ditt avfall?

Titta i Källsorterarens ABC, sid. 15

PLASTFÖRPACKNINGAR



Plastflaskor
Plastburkar
Plastlock
Plastkassar/påsar/säckar
Plastfilm



Plasthinkar
Lego och andra plastleksaker
Pulkor
Trädgårdsmöbler

Tänk på!

Plastförpackningarna ska vara tomma, ursköljda och torra när de sorteras.

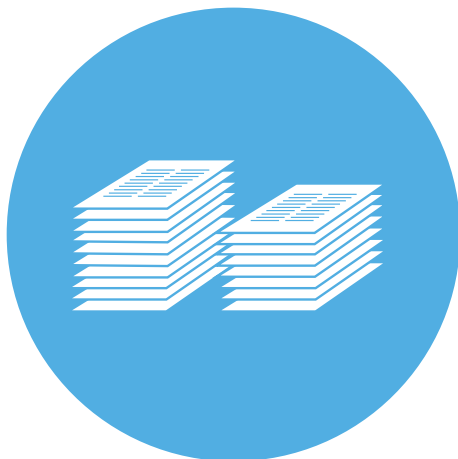
Vad händer sen?

Plastförpackningarna återvinns och blir råvara för nya plastförpackningar, vilket sparar både energi och olja.

Är du osäker på hur du ska sortera ditt avfall?

Titta i Källsorterarens ABC, sid. 15

TIDNINGAR



Alla slags tidningar
Reklamtryck
Brevpapper



Papperskassar
Kartong
Well
Kuvert med klister
Böcker
Plastbelagt papper

Tänk på!

Tidningar och returpapper ska vara torra och rena.

Vad händer sen?

Tidningarna återvinns och skapar nya produkter.

Är du osäker på hur du ska sortera ditt avfall?

Titta i Källsorterarens ABC, sid. 15

WELLPAPP



Wellpappkartonger
Wellpappflak
Rullwellpapp



Plastad wellpapp
Wellpapp nedsmutsad med
matrester och liknande

Tänk på!

All wellpapp som lämnas här ska vara tom och tillplattad.

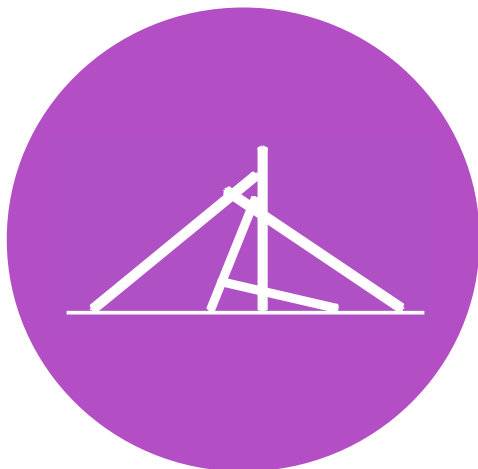
Vad händer sen?

Wellpappen återvinns och blir till råvara för ny wellpapp, vilket sparar både energi och träd.

Är du osäker på hur du ska sortera ditt avfall?

Titta i Källsorterarens ABC, sid. 15

LYSRÖR



Lysrör



**Vanliga glödlampor
Halogenlampor
Glimtändare
Lågenergilampor**

Tänk på!

Lysrör ingår i gruppen elektroniska produkter, men sorteras och lämnas separat.

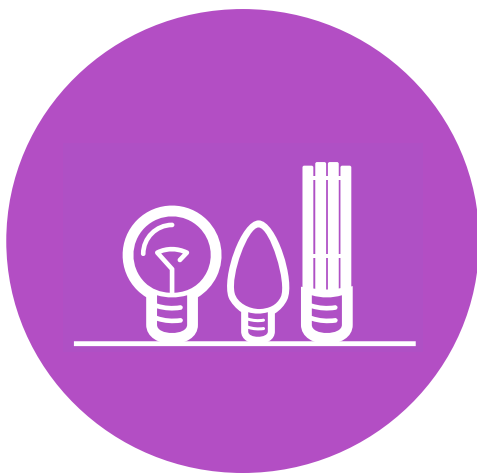
Vad händer sen?

De lysrör du lämnar här tas om hand på ett säkert sätt för att hindra spridning av giftigt kvicksilver.

Är du osäker på hur du ska sortera ditt avfall?

Titta i Källsorterarens ABC, sid. 15

LJUSKÄLLOR



Glödlampor
Halogenlampor
Lågenergilampor



Lysrör
Glimtändare

Tänk på!

Glödlampor innehåller bland annat bly som måste tas om hand på ett säkert sätt.

Vad händer sen?

En del av produkterna du lämnar här återvinns och används till nya produkter.

Är du osäker på hur du ska sortera ditt avfall?

Titta i Källsorterarens ABC, sid. 15

BATTERIER



Ficklampsbatterier
Radiobatterier
Andra småbatterier
Laddningsbara batterier
Knappcells batterier



Bilbatterier

Tänk på!

Produkter som har inbyggda batterier ska lämnas till återvinningscentralen.

Vad händer sen?

Batterierna innehåller gifter och andra ämnen som kan återvinnas.

Är du osäker på hur du ska sortera ditt avfall?

Titta i Källsorterarens ABC, sid. 15

ELEKTRONIK



TV-apparater
Telefoner
Video- och radioapparater
Datorer och skärmar
Skrivare och kopiatorer
Hushållsmaskiner
Handverktyg



Metallskrot
Vitvaror
Lysrör
Lågenergilampor
Glödlampor

Tänk på!

Fungerar elektroniken fortfarande? Lämna gärna till återbruk så kan någon annan få ta del av den!

Vad händer sen?

En del av materialet du lämnar här går till återvinning för att sedan bli nya produkter, och en del går till destruktion.

Är du osäker på hur du ska sortera ditt avfall?

Titta i Källsorterarens ABC, sid. 15

Källsorterarens ABC

Om det råder några tveksamheter om var avfallet hör hemma så finner du svar i förteckningen nedan. Här har vi samlat de flesta av förekommande fraktioner. Vid ytterligare frågor är du alltid välkommen att kontakta oss på Ohlssons AB på info@ohlssons.se.

Fraktion/Materialslag	Materialinformation
Aceton	Sorteras som farligt avfall på återvinningscentralen.
Aluminiumburk	Panta i affären eller lämna som metallförpackning i miljörummet.
Aluminiumfolie	Sorteras som metallförpackning.
Aluminiumform (förpackning)	Sorteras som metallförpackning.
Ammoniak	Sorteras som farligt avfall på återvinningscentralen.
Ammunition	Prata med polisen.
Asbest	Mindre mängder sorteras som farligt avfall på återvinningscentralen.
Aska	Sorteras välförpackat som restavfall, men vänta tills askan kallnat, risken för brand är stor!
Askar av plast	Sorteras som plastförpackning
Askar av papper	Sorteras som pappersförpackning.
Badkar	Sorteras på återvinningscentralen.
Barnvagn	Sorteras på återvinningscentralen.
Batteri	Sorteras som farligt avfall på återvinningscentralen eller i en batteribehållare.
Bekämpningsmedel	Sorteras som farligt avfall på återvinningscentralen.
Benrester	Sorteras som matavfall, vid mindre mängder. Större mängder sorteras på återvinningscentralen.
Bensin	Sorteras som farligt avfall på återvinningscentralen.
Bestick (metall)	Sorteras som skrot, om behållare finns, eller lämnas för sortering på återvinningscentralen.
Bestick (plast)	Sorteras som restavfall.
Bidé	Sorteras på återvinningscentralen.
Bilbatteri	Sorteras som farligt avfall på återvinningscentralen.
Bildäck	Lämna hos däckfirman.
Bilvax	Sorteras som farligt avfall på återvinningscentralen.
Bindor	Sorteras som restavfall.
Blomkruka (keramik)	Sorteras som restavfall eller lämnas för sortering på återvinningscentralen om krukan inte rymmer i kärlet.
Blomkruka (plast)	Sorteras som restavfall.
Blommor	Sorteras som restavfall.
Bläckpatron	Lämnas helst tillbaka till återförsäljaren eller som farligt avfall på återvinningscentralen.
Blöja	Sorteras som restavfall.
Bok	Sortera böcker med hård pärm som restavfall och lämna böcker med mjuk pärm som tidningar på återvinningsstationen.
Borrmaskin	Sorteras som elavfall, om behållare finns, eller på återvinningscentralen.
Brandsläckare	Lämnas för sortering på återvinningscentralen.

Brandvarnare	Sorteras som elavfall på återvinningscentralen.
Bröd	Sorteras som matavfall.
Burklock (metall)	Sorteras som metallförpackning.
Burklock (plast)	Sorteras som plastförpackning.
Bärkasse (papper)	Sorteras som pappersförpackning.
Bärkasse (plast)	Sorteras som plastförpackning.
Böcker (Hård rygg)	Lämnas på återvinningscentralen.
Cd-skiva med omslag	Sorteras som restavfall.
Cellofan	Sorteras som plastförpackning.
Cellplast (som Frigolit)	Sorteras som plastförpackning eller lämnas på återvinningscentralen vid större mängder.
Cement	Lämnas för sortering på återvinningscentralen.
Chokladförpackning (papper)	Sorteras som pappersförpackning.
Chokladförpackning (plast)	Sorteras som plastförpackning.
Cigarettask/limpa	Sorteras som pappersförpackning.
Cigarettfimp	Sorteras som restavfall, men släck fimpen ordentligt först!
Creme fraiche-burk	Sortera burken som plastförpackning och folien som metallförpackning.
Cykel och cykeldelar	Lämnas för sortering på återvinningscentralen.
Dagstidning	Sorteras som tidningar.
Dammsugare	Sorteras som elavfall, om behållare finns, eller på återvinningscentralen.
Dammsugarpåse	Sorteras som restavfall.
Dator	Sorteras som elavfall på återvinningscentralen.
Diskborste	Sorteras som restavfall.
Diskbänk	Lämnas för sortering på återvinningscentralen.
Diskmaskin	Lämnas som elavfall på återvinningscentralen.
Disktrasa	Sorteras som restavfall.
Djurhud	Sorteras som restavfall.
Dricksglas	Sorteras, väl inpackat, som restavfall.
Duschdraperi	Sorteras som restavfall. Eller lämnas som farligt avfall på återvinningscentralen om draperiet har bly i nederkanten.
Elsladd	Sorteras som elavfall, om behållare finns, eller på återvinningscentralen.
Engångsbestick	Sorteras som restavfall.
Engångsgrill	Sorteras som restavfall, men säkerställ att kolet kallnat helt!
Engångsmugg (papper)	Sorteras som pappersförpackning.
Engångsmugg (plast)	Sorteras som plastförpackning.
Engångstallrik (papper)	Sorteras som pappersförpackning.
Engångstallrik (plast)	Sorteras som plastförpackning.
Eternit	Lämnas mindre mängder som farligt avfall på återvinningscentralen. Kontakta vår kundtjänst om du har mycket, så hjälper vi dig.
Febertermometer (digital)	Lämnas som elavfall på återvinningscentralen.
Febertermometer (kvicksilver)	Lämnas som farligt avfall på återvinningscentralen.
Ficklampa	Lämnas som elavfall på återvinningscentralen.
Filt	Sorteras som restavfall.
Fisk och fiskrens	Sorteras som matavfall.

Flingpaket	Sortera paketet som pappersförpackning och innerpåsen som plastförpackning.
Fläckborttagare	Sorteras som farligt avfall på återvinningscentralen.
Fotogen	Sorteras som farligt avfall på återvinningscentralen.
Fotografi	Sorteras som restavfall.
Fotokemikalier	Sorteras som farligt avfall på återvinningscentralen.
Freestyle	Sorteras som elavfall, om behållare finns, eller på återvinningscentralen.
Frigolit (från köttdisken)	Sorteras som plastförpackning.
Frigolit (från t ex TV-kartongen)	Sorteras i mindre mängder som plastförpackning, större mängder lämnas för sortering på återvinningscentralen.
Frityrolja	Sorteras väl förpackat som restavfall.
Frukt/fruktskal	Sorteras som matavfall.
Frys	Sorteras som elavfall på återvinningscentralen.
Färgburk (tom, metall)	Sorteras som metallförpackning. Burken måste vara dropptorr.
Färgburk (tom, plast)	Sorteras som plastförpackning. Burken måste vara dropptorr.
Färgkassett	Lämnas helst tillbaka till återförsäljaren, eller sortera färgkassett med toner (pulver) som restavfall och lämna färgkassett med bläckpatron som farligt avfall på återvinningscentralen.
Färgrester	Sorteras som farligt avfall på återvinningscentralen.
Fönsterglas	Lämnas för sortering på återvinningscentralen.
Fönsterkuvert	Sorteras som restavfall.
Gasolflaska	Lämnas för sortering på återvinningscentralen.
Gift	Lämnas som farligt avfall på återvinningscentralen.
Glasburk/glasförpackning	Sorteras som glasförpackning, var noga med att skilja på ofärgat och färgat glas.
Glasflaska	Pantas helst i affären eller lämnas som glasförpackning.
Glykol	Lämnas som farligt avfall på återvinningscentralen.
Glödlampa	Hanteras försiktigt och sorteras i lampbehållaren eller på återvinningscentralen.
Grenar och kvistar	Sorteras som grova grenar på återvinningscentralen.
Gryta	Sorteras som skrot, om behållare finns, eller lämnas för sortering på återvinningscentralen.
Gräsklipp	Lämnas som trädgårdsavfall på återvinningscentralen.
Gräsklippare	Töms på olja och bensin och lämnas för sortering på återvinningscentralen.
Gummianka	Sorteras som restavfall.
Gummistövlar	Sorteras som restavfall.
Halogenlampa	Hanteras försiktigt och sorteras i lampbehållaren eller på återvinningscentralen.
Handduk (papper)	Sorteras som restavfall.
Handduk (textil)	Sorteras som restavfall.
Heltäckningsmatta	Lämnas för sortering på återvinningscentralen.
Hudkräm	Sorteras som restavfall.
Impregneringsmedel	Lämnas som farligt avfall på återvinningscentralen.
Insektsgift	Lämnas som farligt avfall på återvinningscentralen.
Isoleringsmaterial	Lämnas för sortering på återvinningscentralen.

Jord och sten	Lämnas för sortering på återvinningscentralen.
Juicekartong	Sorteras som pappersförpackning.
Julgran	Lämnas som grova grenar på återvinningscentralen.
Kaffebryggare	Sorteras som elavfall, om behållare finns, eller på återvinningscentralen.
Kaffefilter	Sorteras som matavfall.
Kaffekopp och tefat	Sorteras väl förpackat som restavfall.
Kaffepaket (innerpåse)	Sorteras som plastförpackning.
Kaffepaket (papper)	Sorteras som pappersförpackning.
Kanyl	Lämnas på apoteket i en särskild behållare som du får kostnadsfritt.
Kapsyl (metall)	Sorteras som metallförpackning.
Kapsyl (plast)	Sorteras som plastförpackning.
Kassetband	Sorteras som restavfall.
Kastrull	Sorteras som skrot, om behållare finns, eller lämnas för sortering på återvinningscentralen.
Katalog	Sorteras som tidningar.
Kattsand	Sorteras väl förpackat som restavfall.
Kaustiksoda	Lämna som farligt avfall på återvinningscentralen.
Kaviartub	Sorteras som metallförpackning.
Kemikalier	Lämnas som farligt avfall på återvinningscentralen.
Keramik	Sorteras väl paketerat som restavfall.
Ketchupflaska (plast)	Sorteras som plastförpackning.
Klockradio	Sorteras som elavfall, om behållare finns, eller på återvinningscentralen.
Klorin	Lämnas som farligt avfall på återvinningscentralen.
Kläder	Lämna gärna till klädsamling eller för sortering på återvinningscentralen. Sorteras i sista hand som restavfall.
Kniv	Sorteras väl förpackad som restavfall.
Kondom	Sorteras som restavfall.
Konservburk (glas)	Sorteras som ofärgad eller färgad glasförpackning.
Konservburk (metall)	Sorteras som metallförpackning.
Konservburk (papper)	Sorteras som pappersförpackning.
Kork (plast)	Sorteras som plastförpackning.
Kristallglas	Sorteras väl förpackat som restavfall.
Krukväxt	Sorteras som restavfall, men lämna större mängder som trädgårdsavfall på återvinningscentralen.
Kuvert	Sorteras som restavfall.
Kylskåp	Lämnas som elavfall på återvinningscentralen.
Lack	Lämnas som farligt avfall på återvinningscentralen.
Lacknafta	Lämnas som farligt avfall på återvinningscentralen.
Lasertonerkassett (med pulver)	Lämnas helst tillbaka till återförsäljaren eller sorteras som restavfall.
Leksaker med batteri	Sorteras som elavfall, om behållare finns, eller på återvinningscentralen.
Lim	Lämnas som farligt avfall på återvinningscentralen.
Lysrör	Hanteras försiktigt och sorteras i lysrörshållaren, men sorteras annars som elavfall på återvinningscentralen.

Lågenergilampa	Hanteras försiktigt och sorteras i lampbehållaren eller på återvinningscentralen.
Läder	Sorteras som restavfall.
Läkemedel	Lämnas på apoteket.
Läskburk	Pantas helst i affären eller sorteras som metallförpackning.
Lösningsmedel	Lämnas som farligt avfall på återvinningscentralen.
Löv	Lämnas som trädgårdsavfall på återvinningscentralen.
Madrass	Lämnas på återvinningscentralen.
Matolja	Sorteras som matavfall.
Matrester	Sorteras som matavfall.
Matta	Lämnas på återvinningscentralen.
Medicin	Lämnas på apoteket.
Mensskydd	Sorteras som restavfall.
Mikrougn	Lämnas som elavfall på återvinningscentralen.
Miniräknare	Sorteras som elavfall, om behållare finns, eller på återvinningscentralen.
Mjölkförpackning (papper)	Sorteras som pappersförpackning.
Mjölkförpackning (plast)	Sorteras som plastförpackning.
Mobiltelefon	Sorteras som elavfall, om behållare finns, eller på återvinningscentralen.
MP3-spelare	Sorteras som elavfall, om behållare finns, eller på återvinningscentralen.
Möbler	Lämnas för sortering på återvinningscentralen.
Nagellack	Lämnas som farligt avfall på återvinningscentralen.
Napp	Sorteras som restavfall.
Nappflaska	Sorteras som restavfall.
Nötskal	Sorteras som matavfall.
Ogräsmedel	Lämnas som farligt avfall på återvinningscentralen.
Olja (motor, växellåda)	Lämnas som farligt avfall på återvinningscentralen.
Oljefilter	Lämnas som farligt avfall på återvinningscentralen.
Omslagspapper	Sorteras som pappersförpackning om tejp och snöre har separerats från pappret. Har det inte separerats sorteras det i restavfall.
Pappersservett	Sorteras som matavfall.
Papperssäck	Sorteras som pappersförpackning.
Pappkartong	Sorteras som pappersförpackning.
Paraply	Sorteras som restavfall.
Parfym	Lämnas som farligt avfall på återvinningscentralen.
Parfymflaska (tom, glas)	Sorteras som ofärgad eller färgad glasförpackning.
Parfymflaska (tom, metall)	Sorteras som metallförpackning.
Parfymflaska (tom, plast)	Sorteras som plastförpackning.
Penna	Sorteras som restavfall.
Pensel	Sorteras som restavfall.
Penseltvätt	Lämnas som farligt avfall på återvinningscentralen.
PET-flaska	Pantas helst i butik eller sorteras som plastförpackning.
Pizzakartong	Sorteras som pappersförpackning.
Plastband	Sorteras som restavfall.

Plastbestick	Sorteras som restavfall.
Plastflaska (utan pant)	Sorteras som plastförpackning.
Plastfolie	Sorteras som plastförpackning.
Plastsäck	Sorteras som plastförpackning.
Plexiglas	Sorteras som restavfall.
Plåster	Sorteras som restavfall.
Pocketbok	Sorteras som tidningar.
Polermedel	Lämnas som farligt avfall på återvinningscentralen.
Porslin	Sorteras väl förpackat som restavfall.
Presentpapper	Sorteras som pappersförpackning om tejp och snöre har separerats från pappret. Har det inte separerats sorteras det i restavfall.
Presentsnören	Sorteras som restavfall.
Propp (säkring)	Sorteras som restavfall.
Påse (för mjöl, socker & liknande)	Sorteras som pappersförpackning.
Pärm	Sorteras som restavfall.
Radio	Sorteras som elavfall, om behållare finns, eller på återvinningscentralen.
Rakblad	Sorteras väl förpackat som restavfall.
Rakhyvel (engångs)	Sorteras väl förpackad som restavfall.
Rakhyvel (utan blad)	Sorteras som restavfall.
Rakmaskin	Sorteras som elavfall, om behållare finns, eller på återvinningscentralen.
Reklamblad	Sorteras som tidningar.
Rättgift	Lämnas som farligt avfall på återvinningscentralen.
Saftflaska (glas)	Sorteras som ofärgad eller färgad glasförpackning.
Saftflaska (papper)	Sorteras som pappersförpackning.
Saftflaska (plast)	Sorteras som plastförpackning.
Sax	Sorteras väl förpackad som restavfall.
Servett (papper)	Sorteras som matavfall.
Servett (textil)	Sorteras som restavfall.
Skor	Lämnas gärna till återbruk eller för sortering på återvinningscentralen. Sorteras i sista hand som restavfall.
Skumgummi	Sorteras som restavfall.
Smörask och liknande (plast)	Sorteras som plastförpackning.
Smörjolja	Lämnas som farligt avfall på återvinningscentralen.
Snus	Sorteras som restavfall.
Snusdosa (metall)	Sorteras som metallförpackning.
Snusdosa (papper)	Sorteras som pappersförpackning.
Snusdosa (plast)	Sorteras som plastförpackning.
Snöre	Sorteras som restavfall.
Sockerkartong (papper)	Sorteras som pappersförpackning.
Solarierör	Lämnas som elavfall på återvinningscentralen.
Spackel	Lämnas som farligt avfall på återvinningscentralen.
Spegelglas	Lämnas för sortering på återvinningscentralen.
Spillolja	Lämnas som farligt avfall på återvinningscentralen.
Spis	Lämnas som elavfall på återvinningscentralen.
Spishäll	Lämnas som elavfall på återvinningscentralen.

Sprayflaska (med innehåll)	Lämnas som farligt avfall på återvinningscentralen.
Sprayflaska, metall	Sorteras som metallförpackning.
(helt tom så den inte pyser längre)	
Sprayflaska, plast	Sorteras som plastförpackning.
(helt tom så den inte pyser längre)	
Spruta (med kanyl)	Lämnas på apoteket i särskild behållare som du får utan kostnad.
Spruta (utan kanyl)	Sorteras som restavfall.
Stearinljus	Sorteras som restavfall.
Stekpanna	Sorteras som skrot, om behållare finns, eller lämna för sortering på återvinningscentralen.
Stereo	Lämnas som elavfall på återvinningscentralen.
Stomibandage	Sorteras som restavfall.
Strykjärn	Sorteras som elavfall, om behållare finns, eller på återvinningscentralen.
Stålull	Sorteras som restavfall.
Syror	Lämnas som farligt avfall på återvinningscentralen.
Säck (papper)	Sorteras som pappersförpackning.
Säck (plast)	Sorteras som plastförpackning.
Säkring	Sorteras som restavfall.
Sängkläder	Sorteras som restavfall.
Tallrik	Sorteras som restavfall.
Tampong	Sorteras som restavfall.
Tandborste	Sorteras som restavfall.
Tandkrämstubb	Sorteras som plastförpackning.
Tapeter	Sorteras som restavfall.
Telefon	Sorteras som elavfall, om behållare finns, eller på återvinningscentralen.
Tepåse	Sorteras som matavfall.
Termometer (digital)	Sorteras som elavfall, om behållare finns, eller på återvinningscentralen.
Termometer (kvicksilver)	Lämnas som farligt avfall på återvinningscentralen.
Terpentin	Lämnas som farligt avfall på återvinningscentralen.
Textilier	Sorteras som restavfall.
Thinner	Lämnas som farligt avfall på återvinningscentralen.
Tidning	Sorteras som tidningar.
Tonerkassett (med pulver)	Lämnas helst tillbaka till återförsäljaren eller sorteras som restavfall.
Tops	Sorteras som restavfall.
Trosskydd	Sorteras som restavfall.
Tryckimpregnerat trä	Lämnas för sortering på återvinningscentralen.
Trä (behandlat)	Lämnas för sortering på återvinningscentralen.
Trä (obehandlat)	Lämnas för sortering på återvinningscentralen.
Tuggummi	Sorteras som restavfall.
TV	Lämnas som elavfall på återvinningscentralen.
Tvättlapp	Sorteras som restavfall.
Tvättmaskin	Lämnas som elavfall på återvinningscentralen.
Tvättmedelsförpackning (papper)	Sorteras som pappersförpackning.
Tvättmedelsförpackning (plast)	Sorteras som plastförpackning.
Tyg	Sorteras som restavfall.

Täcke	Sorteras som restavfall.
Tättningslist	Sorteras som restavfall.
Ugn	Lämnas som elavfall på återvinningscentralen.
Uppladdningsbara saker	Sorteras som elavfall, om behållare finns, eller på återvinningscentralen.
USB-minne	Sorteras som elavfall, om behållare finns, eller på återvinningscentralen.
Vapen	Prata med polisen.
Vattenkokare	Lämnas som elavfall, om behållare finns, eller på återvinningscentralen.
Vattenslang	Sorteras som restavfall.
Veckotidningar	Sorteras som tidningar.
Videoband	Sorteras som restavfall.
Vinbox (innerpåse)	Sorteras som plastförpackning.
Vinbox (papper)	Sorteras som pappersförpackning.
Vinflaska (glas)	Sorteras som ofärgad eller färgad glasförpackning.
Vinkapsyl (metall)	Sorteras som metallförpackning.
Vinkapsyl (plast)	Sorteras som plastförpackning.
Vinkork	Sorteras som restavfall.
Vitvaror	Lämnas som elavfall på återvinningscentralen.
Värmeljus	Sorteras som metallförpackning. Separera vekhållaren från aluminiumkoppen, men sortera dem på samma ställe.
Växtgifter	Lämnas som farligt avfall på återvinningscentralen.
Wellpapp	Sorteras i första hand som wellpapp, annars som pappersförpackning.
Äggkartong	Sorteras som pappersförpackning.
Ölburk	Pantas helst i affären eller sorteras som metallförpackning.

Tillsammans bidrar vi till en bättre värld

Avfall är en viktig resurs och när du sorterar rätt sparar vi massor av energi. Koldioxidutsläppen blir lägre när nya produkter skapas av återvunnet material, istället för av nytt. Dessutom sparar vi på jungfruliga material när vi återvinner så mycket som möjligt.

Visste du till exempel att genom att återvinna din dagstidning sparar du energi som skulle motsvara att koka 38 koppar kaffe? Och dina matrester kan bli biogas som räcker till 2,5 km bilkörning per matavfallspåse!



Helt enkelt hållbart

Ohlssons erbjuder helhetslösningar inom miljö och återvinning, entreprenad, spol- och rörteknik och transport. Läs mer om våra tjänster på www.ohlssons.se

010 - 45 00 200 | info@ohlssons.se | www.ohlssons.se